

**POLICLINICO
UNIVERSITARIO**



LA DIAGNOSI PRECOCE DEL MELANOMA

Mappatura dei nei e dermatoscopia
in epiluminescenza

**POLICLINICO UNIVERSITARIO
CAMPUS BIO-MEDICO**

www.policlinicocampusbiomedico.it

IL CONTROLLO DEI NEI



Chi sono i soggetti a rischio?

- Presenza in famiglia di uno o più casi di melanoma
- Anamnesi positiva per melanoma
- Presenza di numerosi nei (maggiore è il numero dei nei, più alto è il rischio)
- Ripetute scottature solari subite in età pediatrica o nell'adolescenza
- Presenza di nei congeniti di grandi dimensioni.

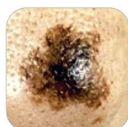
La diagnosi precoce è la migliore terapia

Il melanoma è un tumore maligno della pelle che può insorgere su di un neo preesistente o su cute sana. Negli ultimi anni si è registrato un rapido aumento d'incidenza di questo tumore della pelle. In Europa ogni anno vengono diagnosticati circa un milione di nuovi casi di tumore; uno su 100 è un melanoma.

Nonostante i progressi ottenuti nella immuno-chemioterapia, quando il melanoma viene diagnosticato in fase avanzata la mortalità resta elevata. La prognosi dipende soprattutto dallo spessore del tumore al momento della diagnosi. Più il melanoma è "sottile" (senza invasione degli strati profondi della pelle) maggiori sono le probabilità di sopravvivenza e anche di guarigione.

COME CONTROLLARE UN NEO

Quando controlla un neo o una nuova lesione scura comparsa sulla sua pelle, deve valutarla ricordando le prime 5 lettere dell'alfabeto: A B C D E.



A come **ASIMMETRIA**: la presenza di una forma irregolare, con una metà della lesione diversa dall'altra depone per un neo atipico.



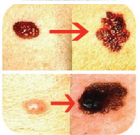
B come **BORDI**: se i bordi sono regolari ed uniformi tutto va bene, ma se sono frastagliati, irregolari, con aspetto a carta geografica la lesione deve essere valutata dallo specialista.



C come **COLORE**: se il neo presenta un colore molto scuro o non uniforme e/o se sono comparse modifiche (in chiaro, scuro, nero, rosso, bianco) anche minime, la lesione deve essere adeguatamente monitorizzata.



D come **DIMENSIONE**: se il neo ha un diametro superiore ai 6 millimetri o se ha avuto una crescita di dimensione negli ultimi mesi, è necessario rivolgersi allo specialista.



E come **EVOLUZIONE (Elevazione; Emorragia)**: se il neo ha avuto una modifica dell'aspetto iniziale e/o se in un punto diventa in rilievo, e/o se sanguina spontaneamente e senza traumi la lesione deve essere controllata dallo specialista.

Osservi la sua pelle

L'autoesame periodico dei nei, tenendo conto della regola dell'ABCDE, è sicuramente uno degli strumenti principali per individuare una lesione a rischio. Un grande passo in avanti è stato compiuto con l'avvento di una nuova metodica diagnostica chiamata Dermatoscopia che, se usata correttamente, aumenta del 30% la capacità di diagnosi precoce del melanoma rispetto alla sola visita clinica.

Il miglioramento della tecnologia, l'avvento dell'informatizzazione e dei moderni software di gestione dati in campo medico hanno consentito un altro passo avanti.

È stato infatti ideato un Videodermatoscopio Digitale Computerizzato che consente di effettuare accurate mappature dei nei.

Come si esegue la mappatura dei nei?

Il Videodermatoscopio Digitale Computerizzato utilizza una telecamera a fibre ottiche collegata al computer, in questo modo è possibile riportare su di un monitor l'immagine clinica e dermatoscopica dei nei.

A differenza degli apparecchi esistenti questo strumento consente una elevatissima qualità delle immagini, cosa che è fondamentale per una corretta esecuzione della tecnica. Il computer, munito di un particolare software di gestione dati, permette di creare per ogni paziente una cartella personalizzata in cui si raccolgono i dati anamnestici (presenza o meno dei fattori di rischio del melanoma, etc.) ed una mappa delle lesioni nevi-liche atipiche. Di ogni neo viene memorizzata l'immagine dermatoscopica che sarà così facilmente confrontabile con altre immagini della stessa lesione, raccolte in controlli successivi, al fine di apprezzare ogni minimo cambiamento.

**UNITÀ OPERATIVA DI CHIRURGIA PLASTICA,
RICOSTRUTTIVA ED ESTETICA**

Policlinico Universitario Campus Bio-Medico
Via Álvaro del Portillo, 200 - 00128 Roma
Tel. (+39) 06.22541.1220 - Fax (+39) 06.22541.1936
www.policlinicocampusbiomedico.it